

WHITE CUBE

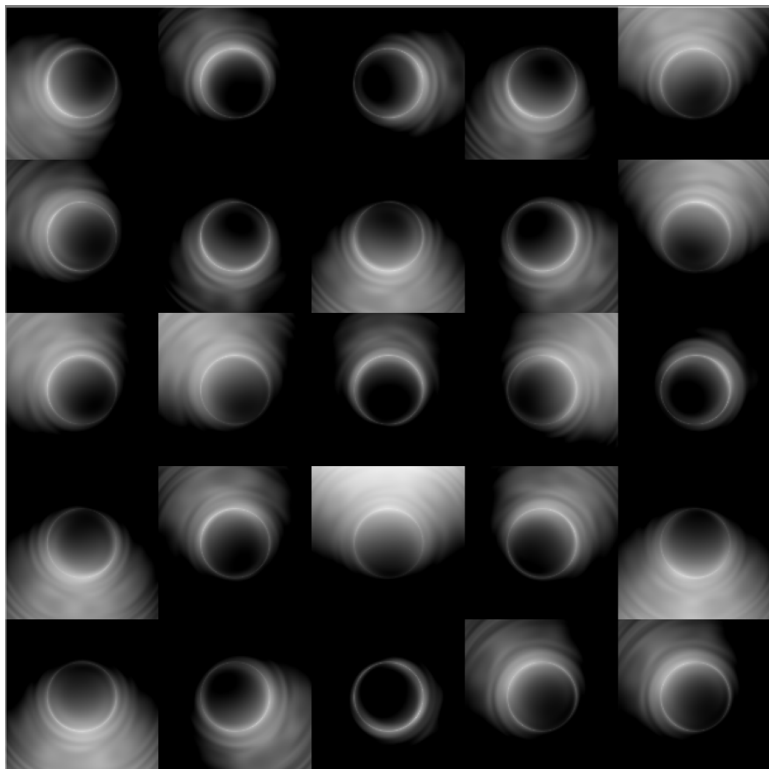
Sachbericht

**Aktenzeichen_
243.2.2020**

**Antragsteller_
Verein für visuelle Kunst und Jetztkultur e.V.
Mannheim**

**Artists_
Benjamin Jantzen_Mapping+Concept
Ille Blitz_Contentcreation
Matthias Vogel_Organisation**

**Objekt_
Erich-Kästner-Schule Hamburg
Hauptgebäude Standort Hermelinweg**



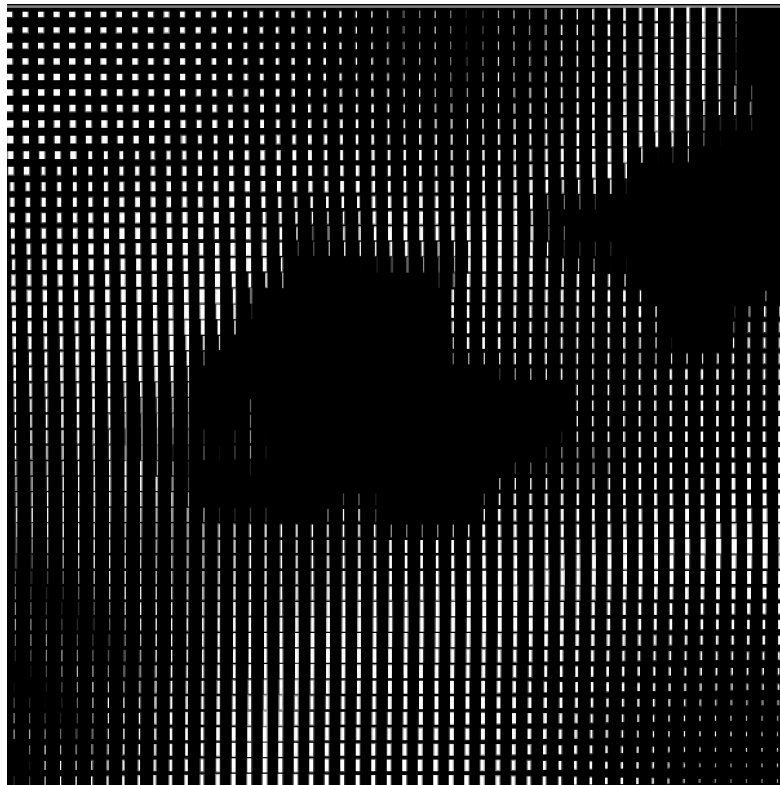
Idee_

WHITE CUBE ist eine Coronakonforme und Post-Corona-taugliche Dauer-Video-Installations- und Präsentationsfläche im Atrium des neuen Hauptgebäudes der Erich-Kästner-Schule

WHITE CUTE macht künstlerische Schülerarbeiten an der Schule dauerhaft sichtbar und präsent

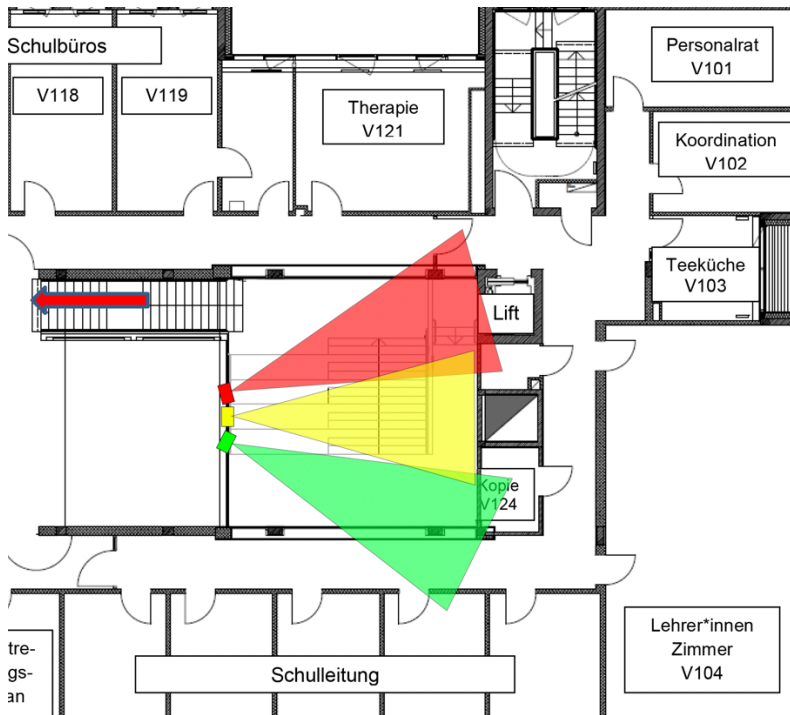
WHITE CUBE schafft eine digital-analoge Spielwiese für Kunst im öffentlichen Raum – die größte, die es in Farmsen-Berne gibt

WHITE CUBE eröffnet eine neue, positive, interessante, spannende, neugierig machende Perspektive auf den puristischen Schulneubau der Erich-Kästner-Schule



Konzeptionsphase_ NOV_20—MAR_21_

**Begehung
Begegnung
Ausmessung
Lichtmessung
Standortsuche
Standortfestlegung
Vorgespräche
Vorproduktion
Recherche
Testungen
Anschaffung von 3
Hochleistungsbeamern**

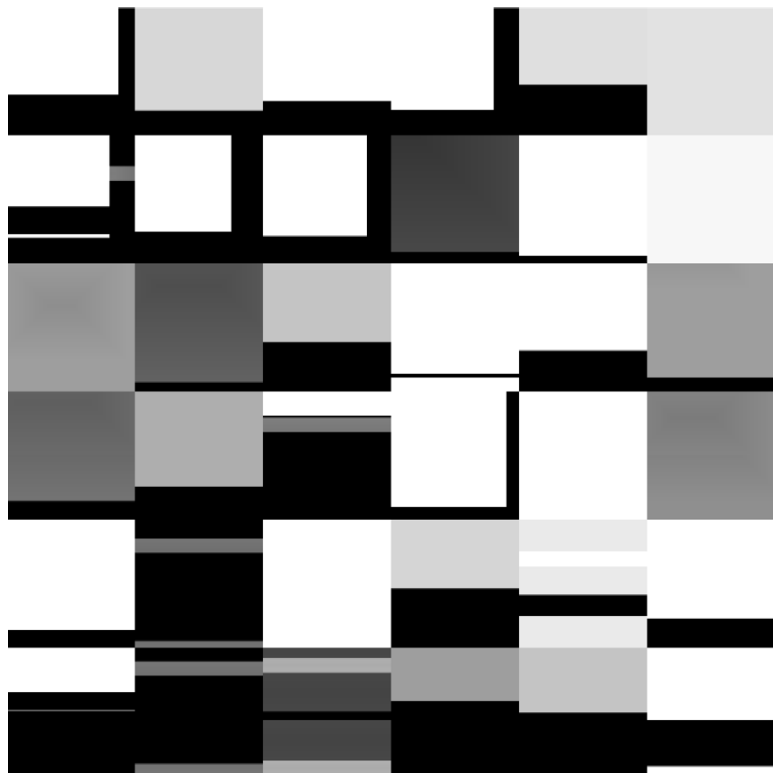


Materialsammlung_ from-APR_21_

**Kurse, Projekte und Klassen
beteiligen sich an der
Sammlung für Quellmaterial
für Videoarbeiten**

**Es entstehen
Videoarbeiten im alten
Hauptgebäude,
Modelfotografie,
Legetrickfilme,
Zeichnungen und
Videoschnipsel**

**Der Prozess der
Materialsammlung ist
fortlaufend und dauerhaft**



Verzögerungen_ from JUN_21-SEP_22_

**Das Projekt muss mehrmals
verschoben oder neu
terminiert werden
unter anderem wegen
Lichtmangel
Corona
Terminkollisionen
und der schiereren Unmöglichkeit
in Hamburg zeitnah
einen Handwerker zu finden**



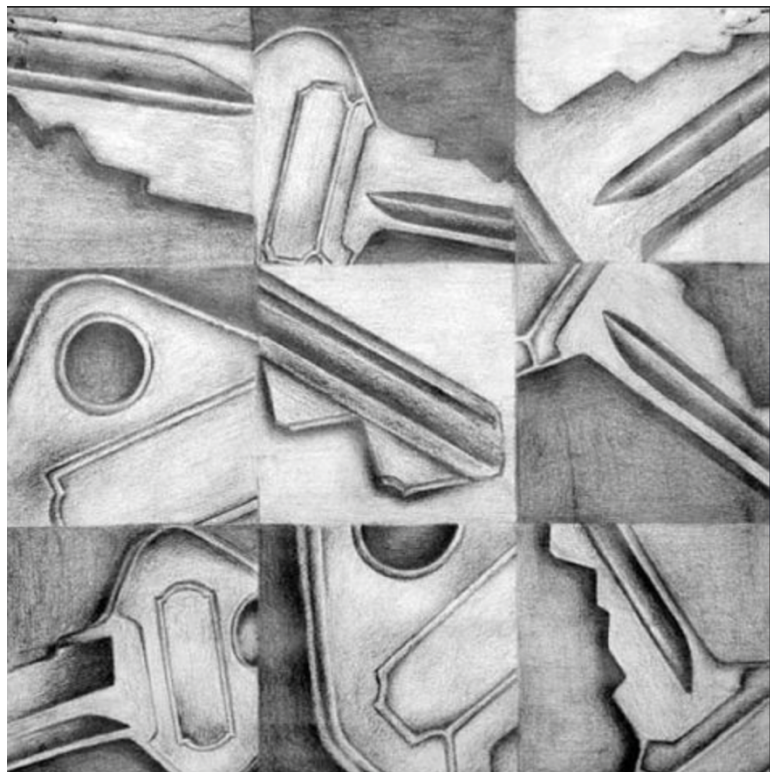
Dauer_Wandel_Ausstellung + Nachhaltigkeitskonzept_ from_SEP_21_open_end_

**Festinstallation der 3 Hochleistungsbeamer an
der Decke des Hauptgebäudes mit freundlicher
Unterstützung der Stiftung Kinderjahre**

Einrichtung des Videomappings im Atrium

**Erstellung eines Zuspielkonzepts, das einen
dauerhaften Betrieb und ein regelmäßiges
Erneuern des Contents sowie den sicheren
Zugriff auf die Zuspielung von mehreren
Personen gleichzeitig ermöglicht**

**Schüler*innen-Workshops für Content-Creation
und Lehrer*innen-Workshop für selbständige
Bedienung der Mapping-Software**



Resonanzen_

Das Experiment ist nun gestartet_

Wir werden laufend weiter

evaluieren

optimieren

insistieren

renovieren

interessieren

illuminieren

fortentwickeln

ausprobieren







